



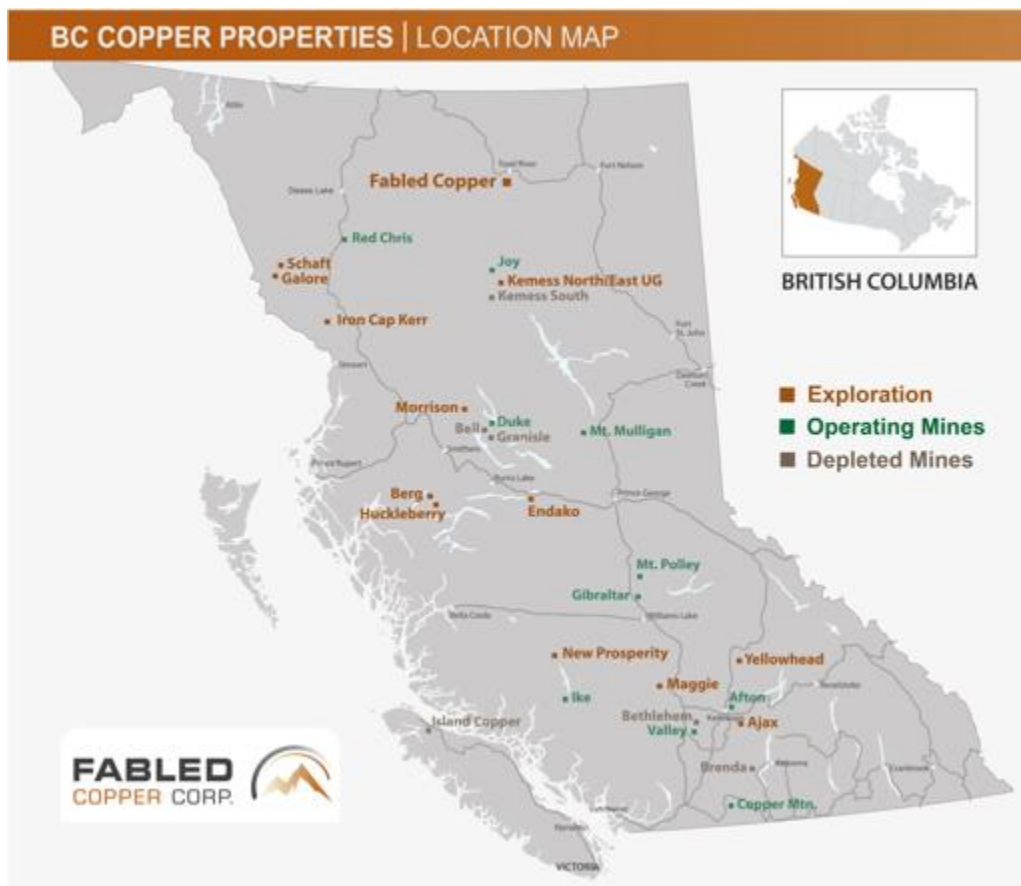
12. April 2022

CSE: FABL
WKN: A3C9NH

Fabled Copper lokalisiert neue Kupferentdeckung auf Basis von Geophysik und vergrößert Landpaket um weitere 2.924,43 Hektar

Vancouver, British Columbia – Fabled Copper Corp. (“Fabled Copper” oder das “Unternehmen”) (CSE: FABL) gibt die Ergebnisse des 2021 durchgeführten Oberflächen-Feldarbeiten-Programms auf seinem Muskwa Kupferprojekt bekannt, wo reine geophysikalische Untersuchungen und Explorationen vor Ort zur Entdeckung einer möglichen Erweiterung der Ader Neil geführt haben.

Abbildung 1 – Allgemeiner Lageplan



Das Muskwa Projekt besteht aus dem Neil Projekt und dem Toro Projekt in British Columbia. Das Unternehmen besitzt auch Rechte am Bronson Projekt. Siehe Abbildung 2 unten.

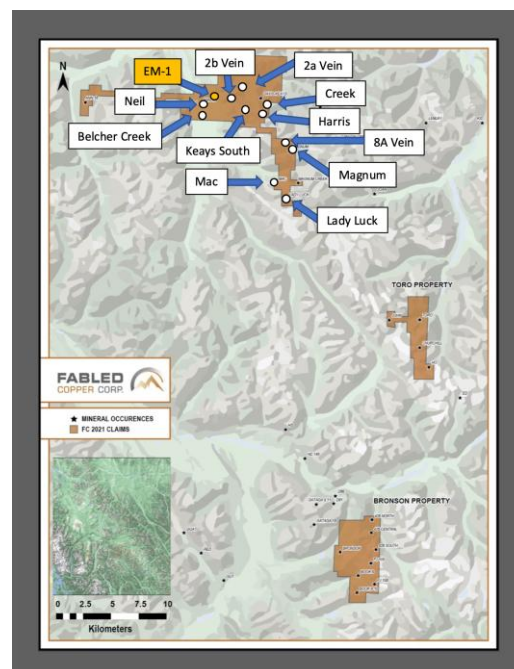


Abbildung 2 – Projekt-Lageplan



Peter Hawley, Präsident und CEO, berichtet: "Während der Feldsaison 2021 wurden insgesamt 19 spezifische Gebiete kartiert und erkundet und wir begannen das neue Jahr mit der Meldung unserer Erkenntnisse der Lady Luck Sichtung am südlichen Ende des Neil Projekts, gefolgt von Mac; 8A, Harris, 2a und 2b, Creek, Keays South, Belcher Creek, der Magnum Minen-UAV-Drohnen-Untersuchung, Magnum, der UAV Drohnen-Mission des Neil-Gebiets, Neil Ader / Brekzie-Kupfersichtung und nun die neu entdeckte EM-1 Kupfersichtung. siehe Abbildung 3 unten.

Abbildung 3 - Lage der EM-1 Kupfersichtung





Präambel

Wir wissen, daß die Neil-Ader/Brekzie mit der Scherzone neben einem großen mafischen Diabas-Gang zusammenfällt, der einen widerstandsfähigen Ausläufer bildet. Der Gang und die Scherzone sind wichtig, da sie eine diskontinuierliche Reihe von mineralisierten Quarz-Karbonat-Adern beherbergen, die an oder in der Nähe der Kontakte des Ganges in der Scherzone auftreten.

Die Suche nach geophysikalischen Signaturen am Streichen für die mögliche Erweiterung der Neil-Ader / Brekzie mittels Magnetik (Mag) und Elektromagnetik (EM) sowie die Zusammenstellung von GIS-Daten auf hohem Niveau veranlasste das Team, ein bestimmtes Ziel am Ende der Saison zu untersuchen.

Die Magnetsignatur weist auf ein flacheres lineares magnetisches Merkmal mit hoher Intensität hin, von dem man annahm, dass es sich um magnetische Diabasgänge handelt, die mit Kupfermineralisierung verbunden sein könnten. Die auf den Pol reduzierte Mag-Signatur zeigt, was als tiefliegender magnetischer Körper mit flacheren mafischen (magnetischen) linearen Körpern (Diabas-Gänge mit Kupfer?) interpretiert wird. Die drei Hauptleiter, die Teil des tiefliegenden Magnetkörpers sind, sind so leitfähig, dass sie in der Frühzeit (Kanal 4), in der Mittelzeit (Kanal 10) und in der Spätzeit (Kanal 16), dem am tiefsten eindringenden Kanal, bestehen bleiben. Siehe Abbildungen 4 - 8 unten.

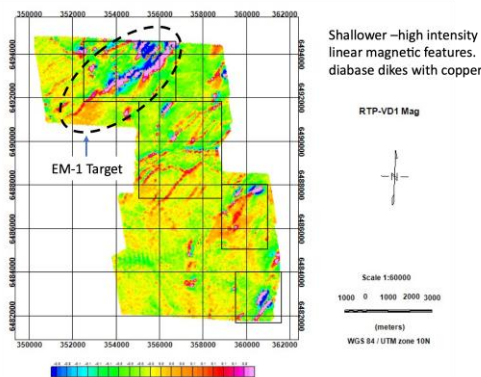


Abbildung 4 - Magnetische Geophysik

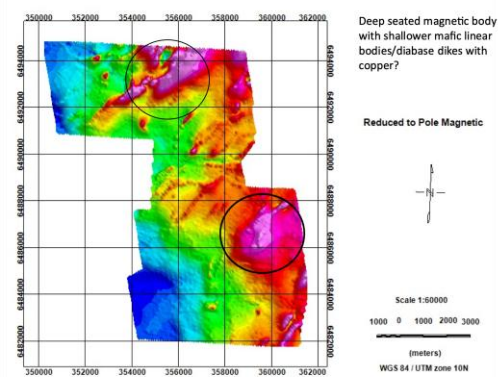


Abbildung 5 - Auf den Pol reduzierte Magnetik

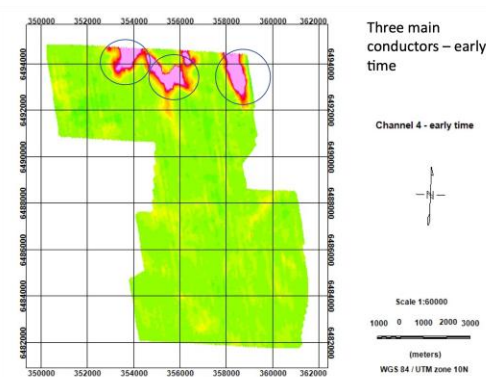


Abbildung 6 - Frühzeitige EM-Reaktion

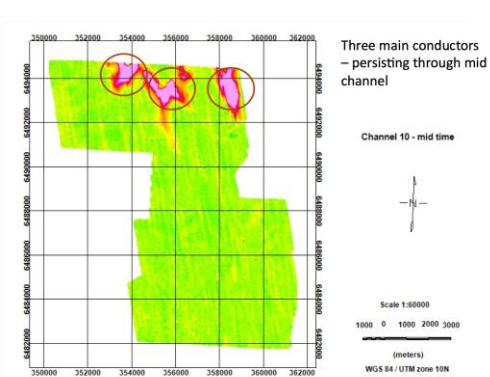


Abbildung 7 - Mittlere EM-Reaktion

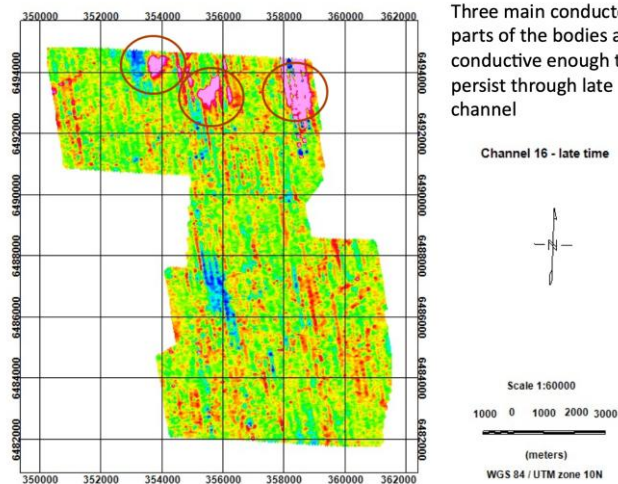


Abbildung 8 - Späte Tiefen-EM-Antwort

Nachdem das EM-1-Ziel identifiziert worden war, flogen die beiden leitenden Geologen des Explorationsteams am 6. September 2021 in das Gebiet. Aufgrund des warmen Wetters hatte der Gletscherrückgang zu einer zusätzlichen Freilegung von mindestens 200 Metern in diesem Gebiet geführt. Es ist anzumerken, dass es in diesem Gebiet keine dokumentierten Kupfersichtungen gab.

Die luftgestützte EM-Anomalie (EM-1) befindet sich in einem Tal und liegt 200 m östlich des Baches, der östlich in den Yedhe Creek fließt, am Streichen und etwa 1,5 km entfernt von der Neil Ader-/Brekie-Sichtung. Siehe Abbildung 9, Foto 1 unten.

Abbildung 9 - EM-1 Anomaliestandort und entnommene Kupferproben in %

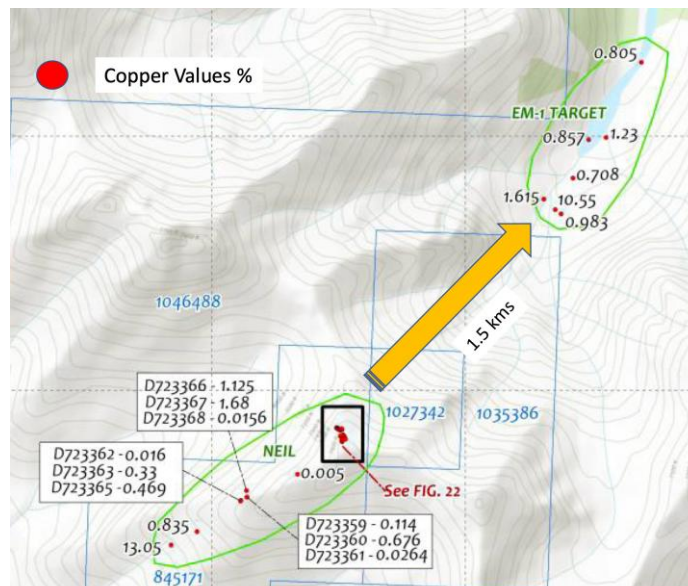




Foto 1 - EM-1-Standort, beachten Sie die sich zurückziehende Schneekappe.



Area of Glacial Retreat and Increased Rock Exposure

Zwei Adern wurden an einem nach Nordosten ausgerichteten Hang in der Nähe des Talanfangs, 900 Meter süd-südwestlich der Anomalie, beobachtet. Aus zeitlichen und topografischen Gründen wurden die Aufschlüsse nicht erkundet. Während der Prospektierung hangabwärts, 200 Meter nördlich der Aufschlüsse, wurden 8 Proben (D-723533 - 537 & 539 - 542) von mineralisiertem Quarz-Karbonat-Schwemmgestein in einer Höhe von 1475-1600 Metern entnommen, die von 0,71% Kupfer bis zu 10,55% Kupfer aufwiesen. Siehe Tabelle 1, Foto 2 unten.

Tabelle 1 - EM-1 Oberflächenuntersuchungsergebnisse

Proben- Nummer	Höhe (Meter)	Probenart	Kupfer %
D – 723533	1.600	Float	0,98
D – 723535	1.592	Float	1,62
D – 723536	1.576	Float	10,55
D – 723537	1.572	Float	0,71
D – 723539	1.540	Float	0,86
D – 723540	1.538	Float	1,23
D – 723541	1.503	Float	0,81
D – 723542	1.475	Float	0,93

Drei der Proben (D-723541, 535 & 536) enthielten mehr als 1,23% Cu, wobei die Probe D-723536 mit massiven Chalkopyrit- und Bornit-Adern einen hohen Kupfergehalt von 10,55% aufwies. Siehe Foto 2 unten.

Fabled Copper Corp.

Suite 480 – 1500 West Georgia St.

Vancouver, BC V6G 2Z6

Telefon: +1(819)-316-0919

www.fabledcoppercorp.com

FABLED
COPPER CORP.



Foto 2 - Bereich der Probenahme, wahrscheinliche Lage der Ader und den Geologen für den Maßstab beachten.



Darüber hinaus wurden die Fotos, die Probenstandorte und alle Probendaten (36 Elemente) in einem Geo-Tag-Format für die Darstellung in .kml / .kmz-GIS-Systemen wie Google Earth markiert. Siehe Foto 3 unten.

Foto 3 - EM-1- .kml / .kmz Geo-Tags, 36 Elementuntersuchungen





Blick nach vorn

Die positiven Ergebnisse der Prospektion bzw. des Bodentests der geophysikalischen Anomalie EM-1 und der damit in Zusammenhang stehenden Kupferadern werden das Team dazu veranlassen, dieses Gebiet im Sommer 2022 erneut detailliert zu evaluieren und es wird eine potenzielle Drohnenmission durchgeführt, um zusätzliche Daten zu sammeln. Das Unternehmen hat seinen Landbesitz aufgrund positiver Ergebnisse bei der Verarbeitung der Daten aus dem Jahr 2021 um weitere 2.924,43 Hektar vergrößert.

QA QC Prozedur

Die von Fabled Copper Corp. gemeldeten Analyseergebnisse der Probenahmen beziehen sich auf Gesteinsproben, die von den Mitarbeitern von Fabled Copper Corp. direkt an ALS Chemex, Vancouver, British Columbia, Kanada, geschickt wurden. Die Proben wurden gemäß der ALS Chemex-Methode PREP-31 zerkleinert, aufgespalten und pulverisiert und anschließend auf das 33-Elemente-Paket ME-ICP61 durch Aufschluss mit vier Säuren und ICP-AES-Finish analysiert. Die ME-GRA21-Methode ist für Gold und Silber mittels Feuerprobe und gravimetrischen Abschluss, 30 g nominales Probengewicht.

Über-Limit Methoden

Für Proben, die Edelmetall-Schwellenwerte von 10 g/t Au oder 100 g/t Ag auslösen, wird die folgende Methode verwendet:

Au-GRA21 Au durch Feuerprobe und gravimetrischen Abschluss mit einer 30 g Probe.

Ag-GRA21 Ag durch Feuerprobe und gravimetrischen Abschluss.

Fabled Copper Corp. überwacht die Qualitätssicherung und -kontrolle (QA/QC) unter Verwendung von kommerziell beschafften Standardkernen und lokal beschafftem Blindmaterial, das in regelmäßigen Abständen in die Probenfolge eingefügt wird.

Über Fabled Copper Corp.

Fabled Copper ist ein Junior-Bergbauexplorationsunternehmen. Derzeit konzentriert sich das Unternehmen darauf, durch die Exploration und Erschließung seiner bestehenden Kupferprojekte im Norden von British Columbia Werte für seine Aktionäre zu schaffen. Das Muskwa Projekt umfasst insgesamt 76 Claims in zwei nicht zusammenhängenden Blöcken mit einer Gesamtfläche von ca. 8.064,9 Hektar und liegt im Liard Bergbaubezirk im Norden von British Columbia.

Mr. Peter J. Hawley, Präsident und C.E.O.

Fabled Copper Corp.

Telefon: (819) 316-0919

E-Mail: peter@fabledcopper.org

Für weitere Informationen kontaktieren Sie bitte:

info@fabledcopper.org

Fabled Copper Corp.

Suite 480 – 1500 West Georgia St.

Vancouver, BC V6G 2Z6

Telefon: +1(819)-316-0919

www.fabledcoppercorp.com

FABLED
COPPER CORP.



Deutsche Anleger:

M & M Consult UG (haftungsbeschränkt)

Telefon.: 03641 / 597471

E-Mail: info@metals-consult.com

Die in dieser Pressemeldung enthaltenen technischen Informationen wurden genehmigt von Peter J. Hawley, P.Geo., Präsident und C.E.O. von Fabled, der eine qualifizierte Person gemäß National Instrument 43-101 - Standards für die Veröffentlichungen von Mineralprojekten - ist.

Die Canadian Securities Exchange übernimmt keine Verantwortung für die Angemessenheit oder Richtigkeit dieser Pressemeldung.

Bestimmte in dieser Pressemeldung enthaltene Aussagen stellen "zukunftsgerichtete Informationen" dar, so wie der Begriff in den geltenden kanadischen Wertpapiergesetzen verwendet wird. Zukunftsgerichtete Informationen basieren auf Plänen, Erwartungen und Schätzungen des Managements zum Zeitpunkt der Bereitstellung der Informationen und unterliegen bestimmten Faktoren und Annahmen, einschließlich der Tatsache, dass sich die finanzielle Situation und die Entwicklungspläne des Unternehmens nicht aufgrund von unvorhergesehenen Ereignissen ändern und dass das Unternehmen alle erforderlichen behördlichen Genehmigungen erhält.

Zukunftsgerichtete Informationen unterliegen einer Vielzahl von Risiken und Ungewissheiten sowie anderen Faktoren, die dazu führen können, dass Pläne, Schätzungen und die tatsächlichen Ergebnisse erheblich von den in solchen zukunftsgerichteten Informationen prognostizierten abweichen können. Einige der Risiken und anderen Faktoren, die dazu führen können, dass die Ergebnisse wesentlich von denen abweichen, die in den zukunftsgerichteten Aussagen zum Ausdruck gebracht wurden, sind unter anderem: Auswirkungen des Coronavirus oder anderer Epidemien, allgemeine wirtschaftliche Bedingungen in Kanada, den USA und weltweit; die Bedingungen der Branche, darunter Schwankungen der Rohstoffpreise; staatliche Regulierung der Bergbaubranche, einschließlich Umweltregulierung; geologische, technische und bohrtechnische Probleme; unvorhergesehene betriebliche Ereignisse; Wettbewerb um oder die Unmöglichkeit, Bohrergeräte und andere Dienstleistungen zu bekommen; die Verfügbarkeit von Kapital zu akzeptablen Bedingungen; die Notwendigkeit, erforderliche Genehmigungen von den Aufsichtsbehörden zu erhalten; die Volatilität der Aktienmärkte; die Volatilität der Marktpreise für Rohstoffe; die mit dem Bergbau verbundenen Haftungen; Änderungen der Steuergesetze und Anreizprogramme in Bezug auf die Bergbaubranche sowie die anderen Risiken und Ungewissheiten, die für das Unternehmen gelten und wie die in den fortlaufend veröffentlichten Unterlagen des Unternehmens beim Unternehmensprofil auf <http://www.sedar.com> dargestellt sind. Das Unternehmen ist nicht verpflichtet, diese zukunftsgerichteten Aussagen zu aktualisieren, es sei denn, diese wird von den geltenden Gesetzen verlangt.

Die Ausgangssprache (in der Regel Englisch), in der der Originaltext veröffentlicht wird, ist die offizielle, autorisierte und rechtsgültige Version. Diese Übersetzung wird zur besseren Verständigung mitgeliefert. Die deutschsprachige Fassung kann gekürzt oder zusammengefasst sein. Es wird keine Verantwortung oder Haftung für den Inhalt, die Richtigkeit, die Angemessenheit oder die Genauigkeit dieser Übersetzung übernommen. Aus Sicht des Übersetzers stellt die Meldung keine Kauf- oder Verkaufsempfehlung dar! Bitte beachten Sie die englische Originalmeldung auf www.sedar.com, www.sec.gov, www.asx.com.au/ oder auf der Firmenwebsite!

<https://www.accesswire.com/697052/Fabled-Copper-Locates-New-Copper-Discovery-Based-on-Geophysics-and-Increases-Land-Package-by-an-Additional-292443-Hectares>